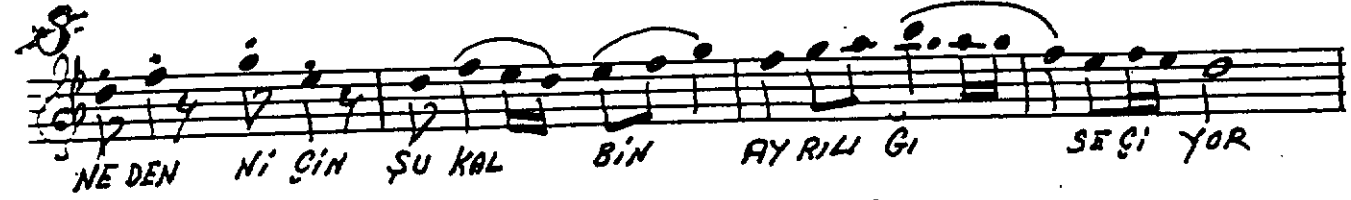


DÜYEK

NİHAVEND ŞARKI Beste:Rüştü Eriç  
-BİTSİN ARTIK BU HASRET- Söz:Nâgihan(Örbyay)  
AKAY

(♩ : 128)



Bitşin artık bu hasret ömür geldi geçiyor  
Neden,niçin şü kalbin ayrılığı seçiyor  
Eski günler ne hoştu kumru gibi başbaşa  
Neden,niçin şü kalbin ayrılığı seçiyor.

2.11.1998

*Handwritten signature*